

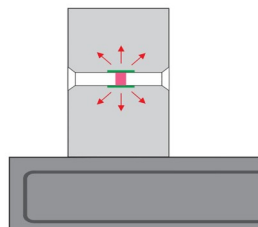
RSA vamzdelis

RSA - aktyvi sistema skirta PVC vamzdelių ir klojinių suveržimo skylių sandarinimui.

Sistemą sudaro:

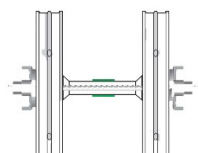
- RSA - PVC vamzdelis su sandarikliu.
- STB - brinkstantis polimerinis kaištis.
- PROQUICK - greitai kietėjantis cementinis mišinys.

RSA vamzdelis užsandarina tarpą susidaranti betonavimo etape. STB kaištis, išbrinkstantis kai gauna vandens, užsandarina vamzdelio skylę.



Elementai ir montavimas

RSA sistemos montavimo etapai:



RSA vamzdelio montavimas į klojinį.

RSA + KS kūgis.



Sistemos elementai:

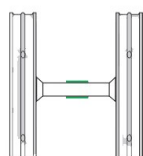
RSA - vamzdelis padengtas ACS bentonitine juosta



STB - polimerinis kaištis



PROQUICK - greitai kietėjantis cementinis mišinys



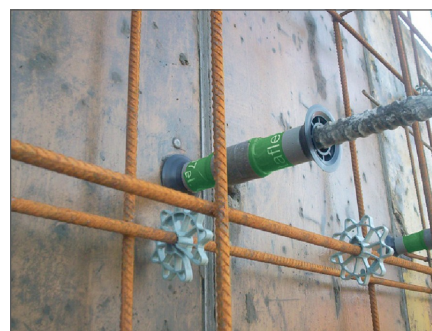
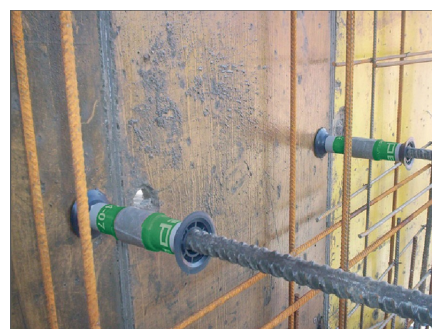
Sandarinimas:

Brinkstantis polimeras užsandarina tarpą tarp vamzdelio ir betono.

Sandarinimas nuėmus klojinį:



STB kaištis ir PROQUICK.



RSA techniniai duomenys

RSA medžiaga:	PVC + bentonitas
Bentonito storis:	2 mm
Bentonito savybės:	žiūrėti: ACF

Gaminio numeris	Tipas	Sienos storis (cm)	Diametras (mm)	Ilgis (mm)	Kiekis (pakuotėje)
212-01	RSA 20	20	22	200	25
212-02	RSA 25	25	22	250	25
212-03	RSA 30	30	22	300	25
212-04	RSA 35	35	22	350	25
212-05	RSA 40	40	22	400	25
212-06	RSA 50	50	22	500	25
212-07	STB 30	-	20	30	25
212-08	STB 50	-	20	50	25