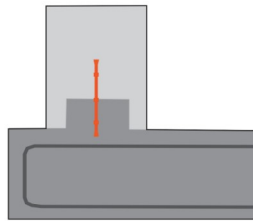


PVC waterstops

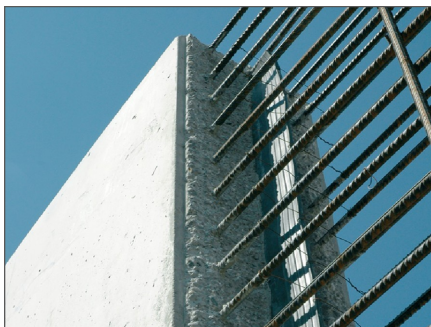


PVC waterstops - naudojami betono ir gelžbetonio horizontalių ir vertikalinių technologinių ir deformacinių siūlių sandarinimui.

PVC waterstops tipai:

Tipas A - naudojamas technologinėms siūlėms.

Tipas D - naudojamas deformacinėms siūlėms.



Charakteristikos

PVC waterstops skirstymas:

Technologinės siūlės:

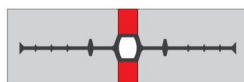


- vidinė
tipas A



- išorinė
tipas AA

Deformacinės siūlės:



- vidinė
tipas D



- išorinė
tipas DA

PVC Waterstops pasirinkimas ir tvirtinimas:

1. Waterstop plotis = gelžbetoninio elemento storis.
2. Min. bentonito storis = 1/2 waterstop pločio
3. Susijungiančios dalys turi būti suvirinamos



4. Naudokite jungiamuosius elementus.

Jungiamųjų elementų pavyzdys



Jungiamieji elementai gaminami pagal individualų užsakymą.

PVC Waterstops galima pagaminti atsparius bitumui ir alyvai.

PVC techniniai duomenys

Gaminio numeris	Tipas	PVC Waterstop tipas	Waterstop plotis (mm)	Defromacinės siūlės plotis (cm)	Kiekis (m/rul.)
200-01	A 150	Vidinis	150	-	25
200-02	A 190	Vidinis	190	-	25
200-03	A 240	Vidinis	240	-	25
200-04	A 320	Vidinis	320	-	25
200-05	D 190	Vidinis	190	10	25
200-06	D 240	Vidinis	240	20	25
200-07	D 320	Vidinis	320	20	25
200-08	AA 190	Išorinis	190	-	25
200-09	AA 240	Išorinis	240	-	25
200-10	AA 320	Išorinis	320	-	25
200-11	DA 190	Išorinis	190	20	25
200-12	DA 240	Išorinis	240	20	25
200-13	DA 320	Išorinis	320	20	25

PVC waterstops

Specialūs PVC waterstops - profiliuoti "waterstop'ai" naudojami technologinių ir deformacinių siūlių sandarinimui.

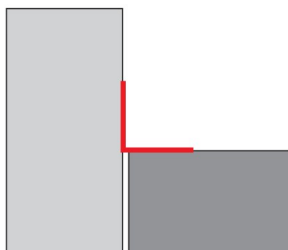
PVC waterstops tipai:

Tipas Ecke - kampų technologinių ir deformacinių siūlių sandarinimas

Tipas FS - užbaigiamasis PVC "waterstop'as"

Versija 1—tipiniai PVC waterstop'ai

Versija 2—bitumui ir alvyvai atsparūs waterstop'ai



Charakteristikos

Rekomendacijos montavimui:

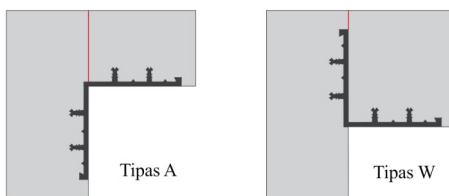
A tipo waterstop'ai turi būti montuojami naudojant UTS laikiklius.

D tipo waterstopai turi būti montuojami naudojant klojinius pagamintus iš metalo lakštų. (žiūrėti: nuotrauką dešinėje)

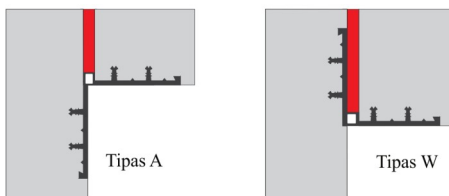
Betono sluoksnis tarp juostų ir armatūros turėtų būti nemažesnis negu 20 mm.

Specialių PVC waterstop'ų skirstymas:

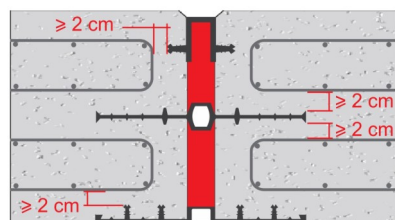
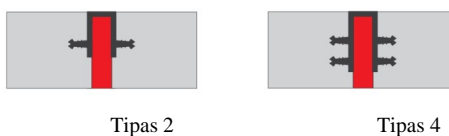
AA Ecke kampinis technologinės siūlės PVC waterstop'as



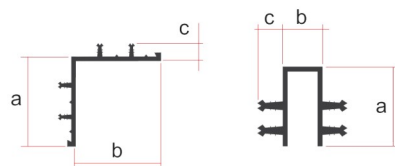
DA Ecke kampinis deformacinės siūlės PVC waterstop'as



FS užbaigiamieji PVC waterstop'ai



PVC waterstop matmenys



PVC techniniai duomenys

Gaminio numeris	Tipas	Aukštis a (mm)	Plotis b (mm)	Aukštis c (mm)	Inkaravimo profilių skaičius	Kiekis m/rol.
200-14	AA 240 Ecke A	120	120	25	4	25
200-15	AA 240 Ecke W	120	120	25	4	25
200-16	AA 320 Ecke A	165	165	25	4	25
200-17	AA 320 Ecke W	165	165	25	4	25
200-18	DA 240 Ecke A	120	120	25	4	25
200-19	DA 240 Ecke W	120	120	25	4	25
200-20	DA 320 Ecke A	165	165	25	4	25
200-21	DA 320 Ecke W	165	165	25	4	25
200-22	FS 50/30	50	30	20	2	25
200-23	FS 70/30	70	30	40	2	25
200-24	FS 70/50	70	50	40	2	25
200-25	FS 100/30	100	30	30	4	25
200-26	FS 140/40	140	40	30	4	25