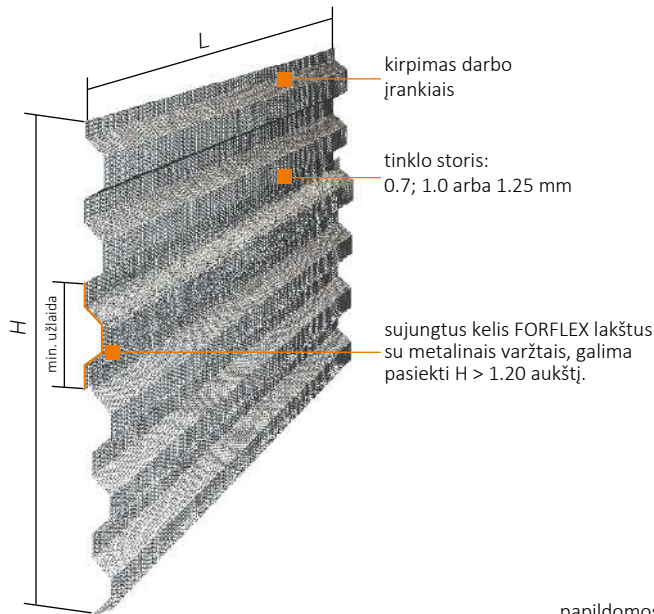


FORFLEX 1000 - yra naudojamas kokybiškų technologinių siūlių įrengimui gelžbetoninėse konstrukcijose.



Savaime nestovinti konstrukcija.

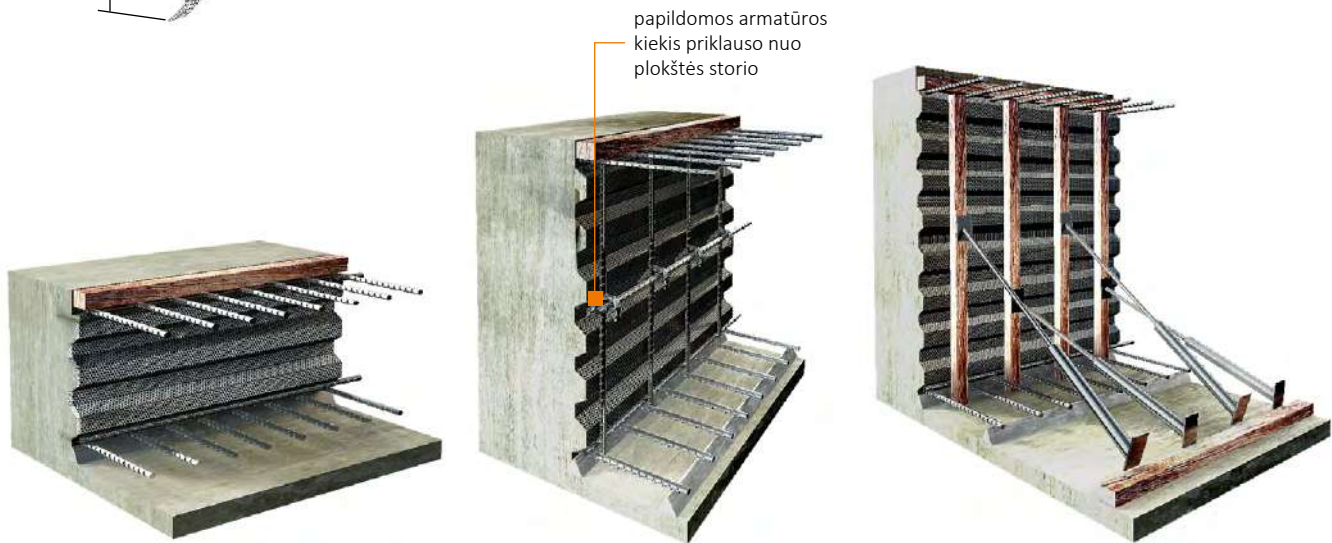
Forflex klojinys panaikina poslinkius tarp gretimų gelžbetoninių elementų ir užtikrina konstrukcijos vientisumą.

Forflex profilis atitinka Eurokodo 2 technologinių siūlių aukščiausius reikalavimus.

Forflex aukščiai: $H = 14 - 300$ cm.

Standartinis ilgis: $L = 2.25$ m.

Forflex 1000 yra tvirtinamas prie viršutinės ir apatinės g/b plokščių armatūros.



$H < 30$ cm

Savaime laikanti

$H = 90 - 200$ cm

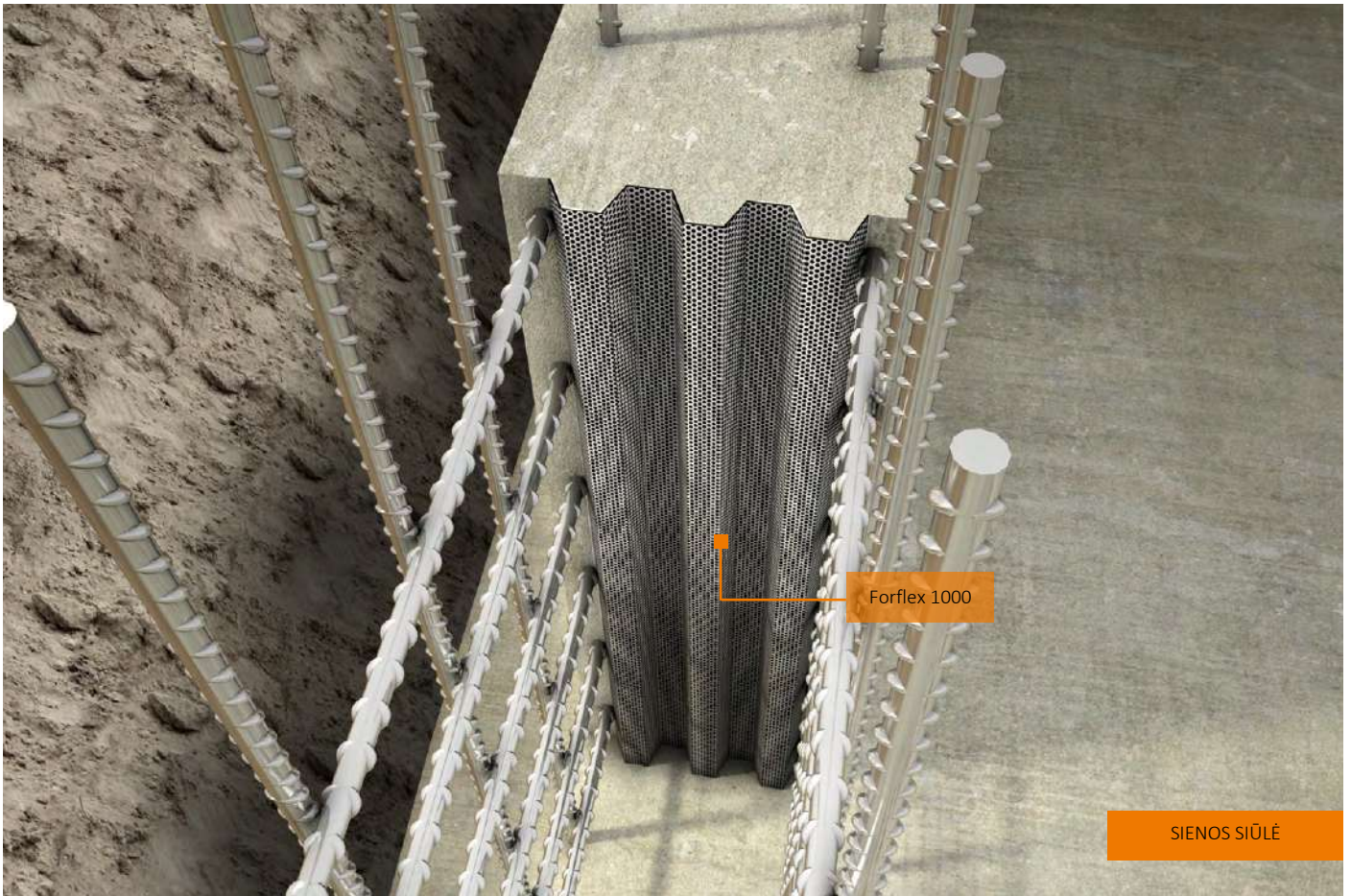
Naudojama papildoma armatūra tvirtinimui

$H > 200$ cm

Naudojamos papildomos atramos tvirtinimui

NUMERIS	TIPAS	ILGIS L [m]	AUKŠTIS H [m]	STORIS g [mm]
700-01	Forflex 1000 M/0.7	2.25	1.0	0.7
700-02	Forflex 1000 M/1.0	2.25	1.0	1.0
700-03	Forflex 1000 M/1.25	2.25	1.0	1.25
701-...	Forflex 1000/0.7	2.25	pagal užsakymą	0.7
702-...	Forflex 1000/1.0	2.25	pagal užsakymą	1.0
703-...	Forflex 1000/1.25	2.25	pagal užsakymą	1.25

*Nestandartiniai dydžiai gaminami pagal užsakymą.



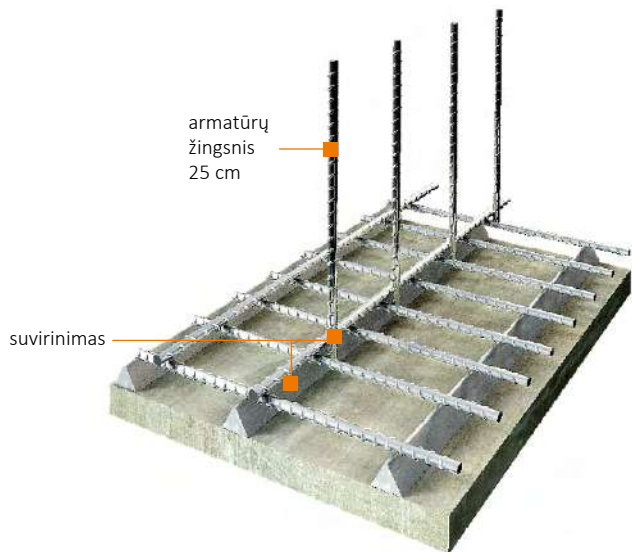
Rekomendacijos:

- Darbo metu dėvėkite apsaugines pirštines ir darbo rūbus ilgomis rankovėmis.
- Apsaugokite gaminį nuo mechaninių pažeidimų.
- Papildomos atramos montuojamos, kai lakšto aukštis viršija 90 cm
- Iki 30 cm aukščio Forflex 1000 yra savaime stovinti konstrukcija.

SAVAIME LAIKANTI < H = 30 - 90

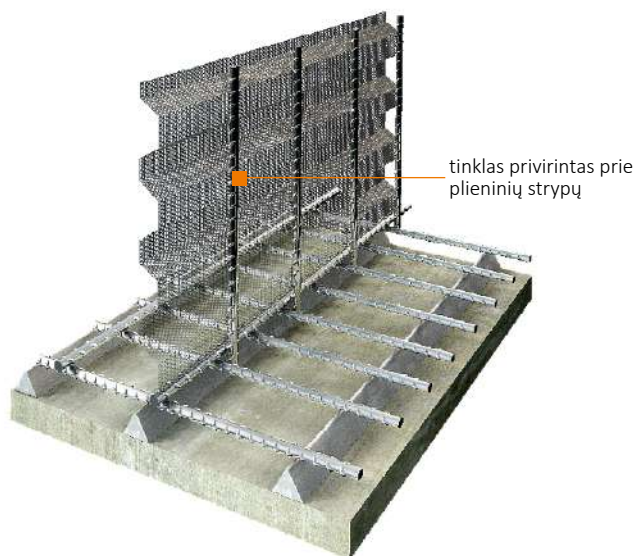
ŽINGSNIS 1

Armatūros tinklo montavimas.



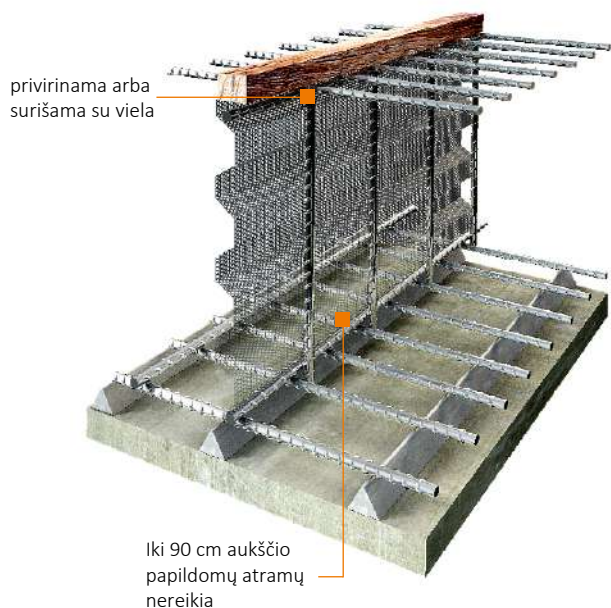
ŽINGSNIS 2

Forflex 1000 montavimas prie armatūros tinklo.



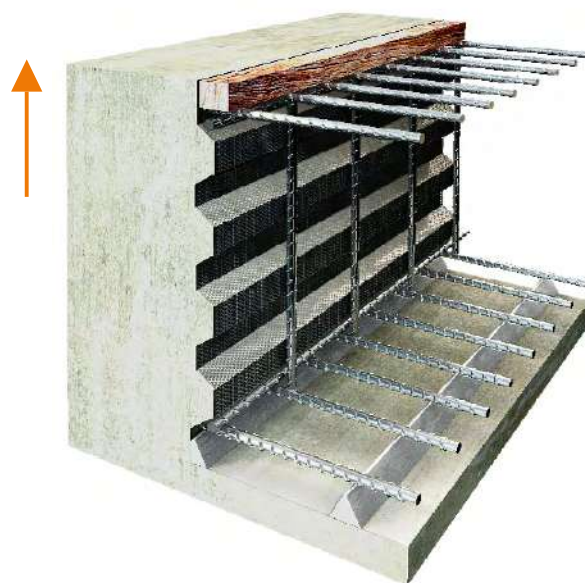
ŽINGSNIS 3

Viršutinė armatūra privirinama prie vertikalųjų strypų. Sumontuojamas medinis tašas.



ŽINGSNIS 4

Betonavimas.



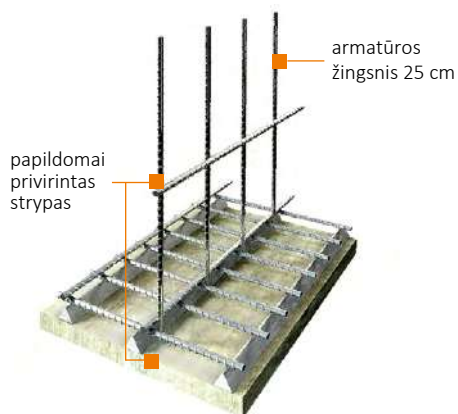
Rekomendacijos:

- Darbo metu dėvėkite apsaugines pirštines ir darbo rūbus ilgomis rankovėmis.
- Apsaugokite gaminį nuo mechaninių pažeidimų.
- Papildomos atramos reikalingos, kai lakšto aukštis viršija 90 cm.

ATRAMOS < H > 90 CM

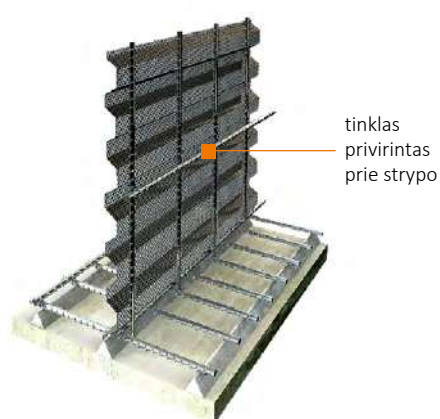
ŽINGSNIS 1

Armatūros tinklo įrengimas.



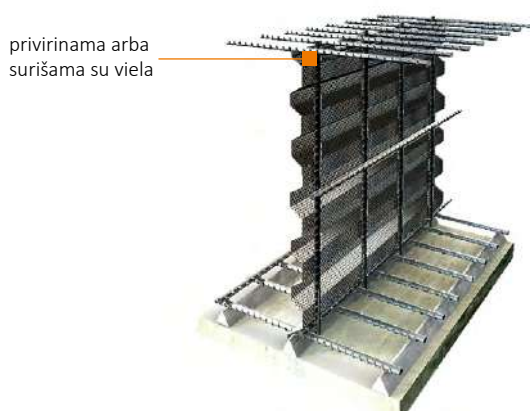
ŽINGSNIS 2

Forflex 1000 montavimas prie suvirinto armatūros tinklo.



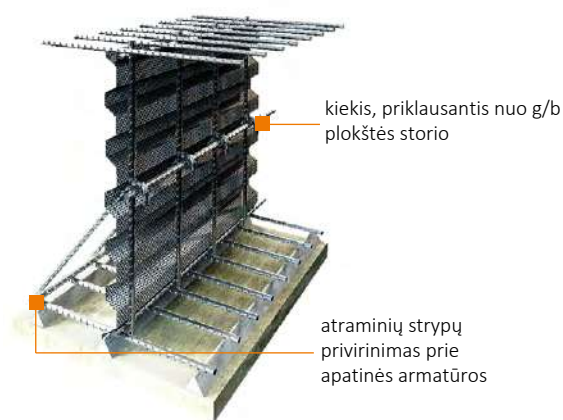
ŽINGSNIS 3

Viršutinės armatūros montavimas ir privirinimas prie vertikalųjų strypų.



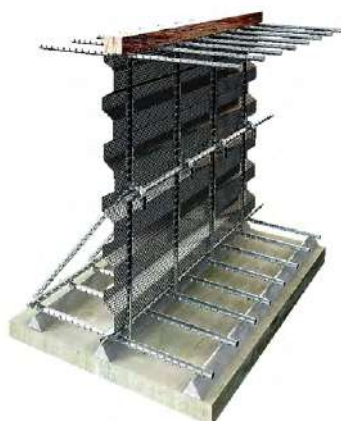
ŽINGSNIS 4

Atraminė strypų montavimas.



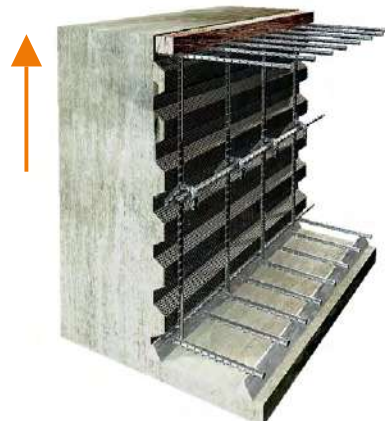
ŽINGSNIS 5

Medinio tašo montavimas.

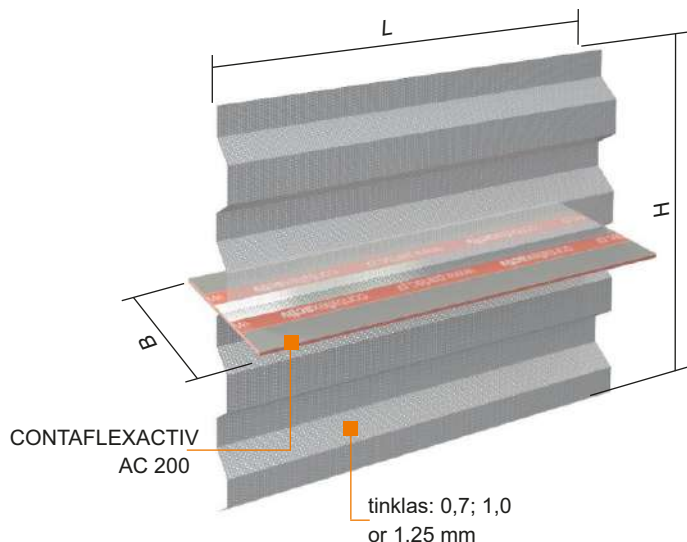


ŽINGSNIS 6

Betonavimas.



FORFLEX 1000 C - yra Forflex 1000 ir Contaflexactiv sistemos, skirtos užsandarinti technologinėms siūlėms, derinys.



Ši sistema puikiai tinka toms sandūroms (technologinėms siūlėms), kuriose numatomas aukštesnis gruntinio vandens lygis.

Savaime nestovinti konstrukcija.

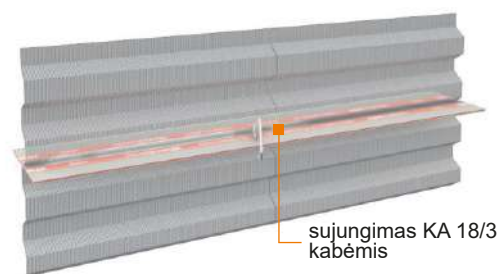
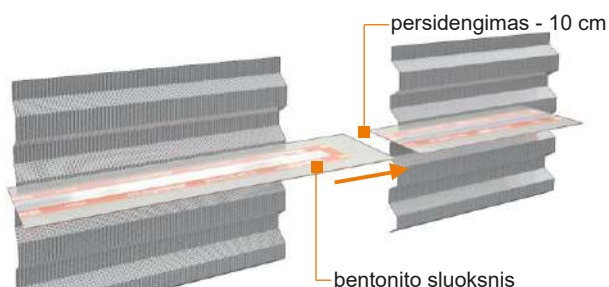
Standartinis ilgis L = 2,25 m.

Forflex 1000C montuojamas tarp viršutinės ir apatinės elemento armatūros.

- H < 30 cm - skerspjūvis parenkamas pagal GB plokštės storį.
- H > 30 cm - gaminamas su sprausteliais.

Įrengimo temperatūra: - 18 / +50 °C

ELEMENTŲ SUJUNGIMAS



Informaciniai dokumentai:

Techninis vertinimas

ITB AT-15-6259/2016 + Priedas nr.1

Eurokodas 2

ISPĖJIMAS !!!

Organinės plėvelės pašalinti negalima

Saugumas:

Įrengimo metu naudokite apsaugines pirštines ir darbo rūbus ilgomis rankovėmis.

Sandėliavimas:

Gaminiai turi būti apsaugoti nuo kritulių ir drėgmės. Nesandėliuoti atviroje teritorijoje, kur galimas ilgalaikis UV poveikis. Rekomenduojama sandėliuoti po stogu.

Įpakavimas:

10 juostų + 10 sujungimo kabių

SVARBU: Visi elementai yra pagaminti pagal projekto duomenis, atsižvelgiant į keičiamus pločius, perdangų matmenis ir užtikrinant plokščių, sienų sandarumą.

NUMERIS	TIPAS	AUKŠTIS H [m]	TIPAS	STORIS g [mm]	ILGIS L [m]
710-...	Forflex 1000 C/0,70	pagal užsakymą	CONTAFLEXACTIV AC 200	0,70	2,25
711-...	Forflex 1000 C/1,00	pagal užsakymą	CONTAFLEXACTIV AC 200	1,00	2,25
712-...	Forflex 1000 C/1,25	pagal užsakymą	CONTAFLEXACTIV AC 200	1,25	2,25
713-...	Forflex 1000 C/...	pagal užsakymą	pagal užsakymą	pagal užsakymą	pagal užsakymą

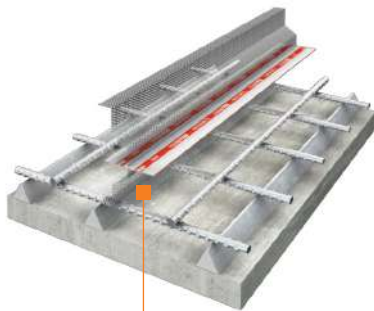
Pagrindinės instrukcijos:

- Darbo metu dėvėkite apsaugines pirštines ir darbo rūbus ilgomis rankovėmis.
- Apsaugokite gaminį nuo mechaninių pažeidimų.
- Virš 30 cm aukščio prie Forflex 1000 C turi būti įrengtos papildomos atramos.
- Iki 30 cm aukščio Forflex 1000 C yra savaime stovinti konstrukcija.
- Bentonitinė pusė nukreipta kryptimi, iš kurios numatomas vandens pratekėjimas.

SAVAIME STOVINTI <math>H < 30 \text{ CM}</math>

ŽINGSNIS > 1

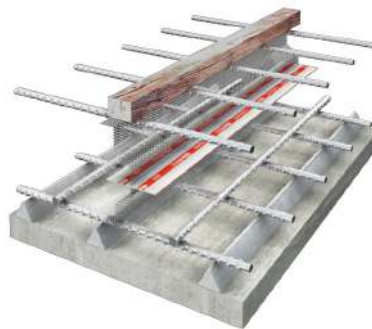
Forflex 1000 C montavimas prie armatūros.



suvirinimas arba surišimas su viela

ŽINGSNIS > 2

Viršutinės armatūros ir medinio tašo montavimas.



ŽINGSNIS > 3

Betonavimas.



ATRAMOS $H > 30 \text{ CM}$

ŽINGSNIS > 1

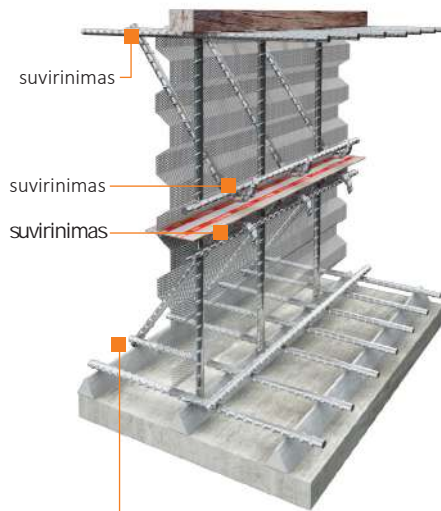
Forflex 1000 C montavimas prie armatūros. Atramų įrengimas.



papildoma armatūra

ŽINGSNIS > 2

Medinio tašo įrengimas.



suvirinimas

suvirinimas

suvirinimas

atraminiai strypai privirinti prie armatūros tinklo

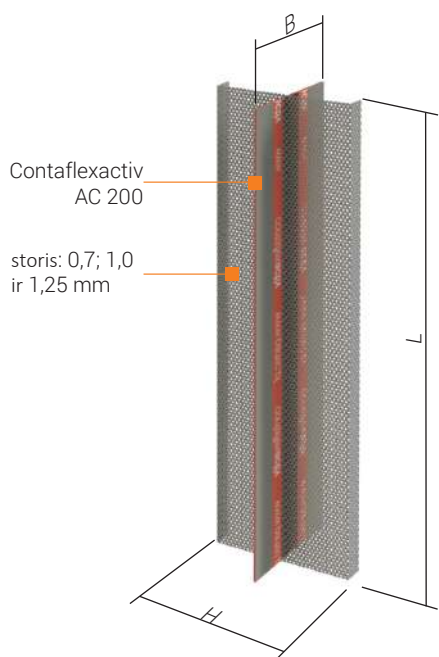
ŽINGSNIS > 3

Betonavimas.



papildomų plieninių strypų kiekis priklauso nuo g/b plokštės storio

FORFLEX 1000 CV - yra Forflex 1000 ir Contaflexactiv sistemos, skirtos užsandarinti technologinėms siūlėms, derinys.



Forflex 1000 CV naudojamas sandarinti gelžbetoninių elementų technologines siūles ir kartu apsaugoti nuo vandens pratekėjimo.

Savaime nestovinti konstrukcija.

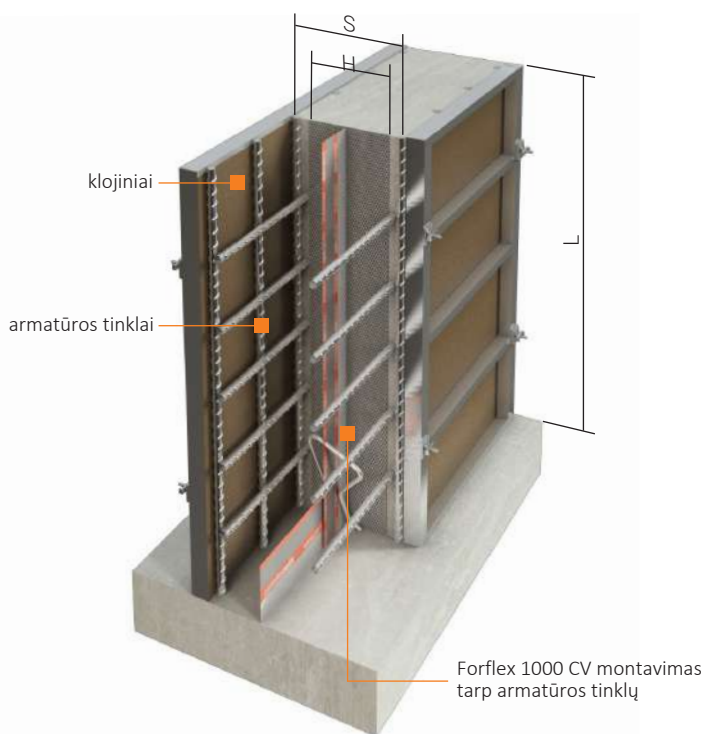
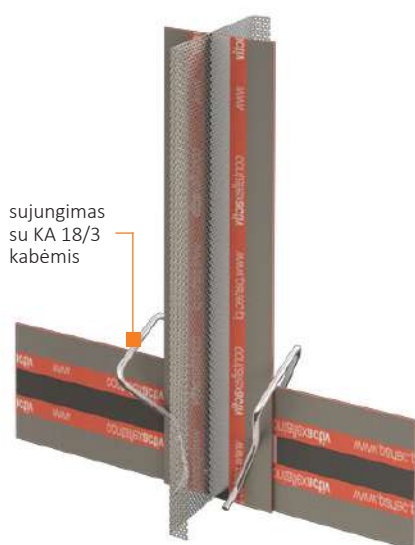
Standartinis ilgis $L = 2,25$ m.

S - sienos storis.

H - plotis.

Forflex 1000 CV yra montuojamas tarp armatūros tinklų.

Prieš betonavimą pritvirtinkite Forflex 1000 CV.



NUMERIS	TIPAS	JUOSTOS TIPAS B [mm]	PLOTIS H [cm]	STORIS g [mm]	ILGIS L [m]
720-...	Forflex 1000 CV/0,7	Contaflexactiv AC 200	pagal užsakymą	0,7	2,25
721-...	Forflex 1000 CV/1,0	Contaflexactiv AC 200	pagal užsakymą	1,0	2,25
722-...	Forflex 1000 CV/1,25	Contaflexactiv AC 200	pagal užsakymą	1,25	2,25
723-...	Forflex 1000 CV/...	Contaflexactiv AC 200	pagal užsakymą	pagal užsakymą	pagal užsakymą

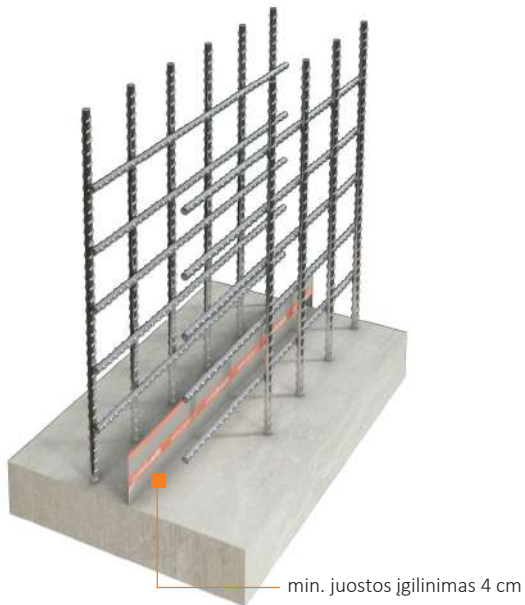
SVARBU: Visi elementai yra pagaminti pagal projekto duomenis, atsižvelgiant į keičiamus pločius, perdangų matmenis ir užtikrinant plokščių, sienų sandarumą.

Pagrindinės instrukcijos:

- Darbo metu dėvėkite apsaugines pirštines ir darbo rūbus ilgomis rankovėmis.
- Apsaugokite gaminį nuo mechaninių pažeidimų.
- Bentonitinė pusė nukreipta kryptimi, iš kurios numatomas vandens pratekėjimas.

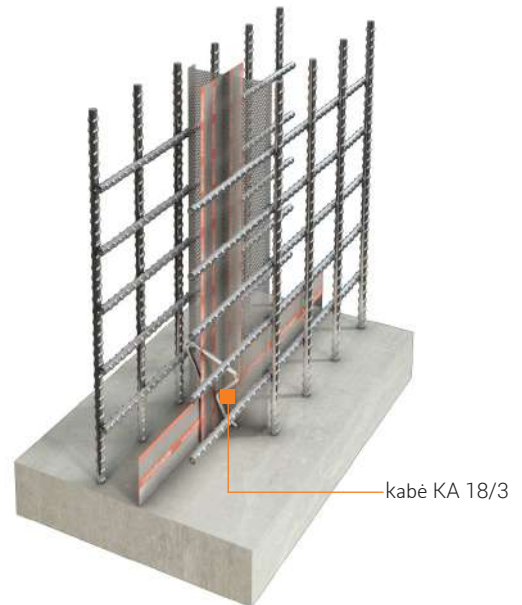
ŽINGSNIS 1

Contaflexactiv juostos montavimas sienoje tarp armatūros tinklų.



ŽINGSNIS 2

Forflex CV 1000 montavimas prie armatūros ir sujungimas su Contaflexactiv juosta naudojant KA 18/3 kabes.



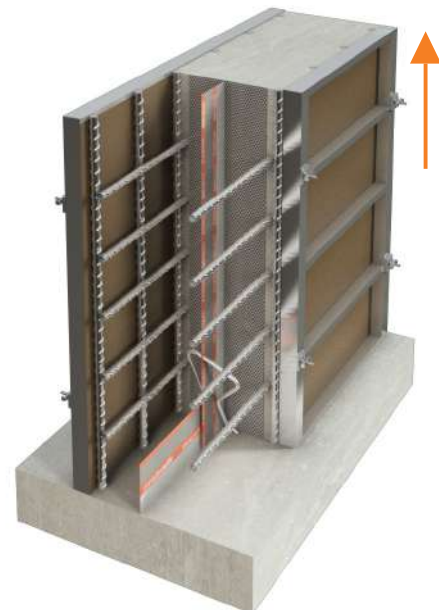
ŽINGSNIS 3

Klojinių montavimas. Forflex 1000 CV pritvirtinimas.



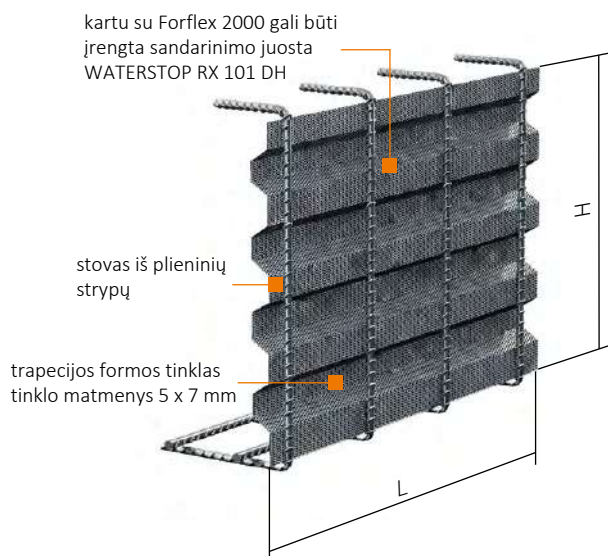
ŽINGSNIS 4

Betonavimas.





FORFLEX 2000 - naudojamas kokybiškų technologinių siūlių įrengimui gelžbetoninėse konstrukcijose.



Konstrukcijos stovai pagaminti iš plieninių strypų, kurių diametras priklauso nuo g/b plokštės storio.

Savaime stovinti konstrukcija.

Standartinis ilgis: L = 2.25 m.

Naudojami plokštėms, kurių storiai: H = 0.3 - 7.0 m.

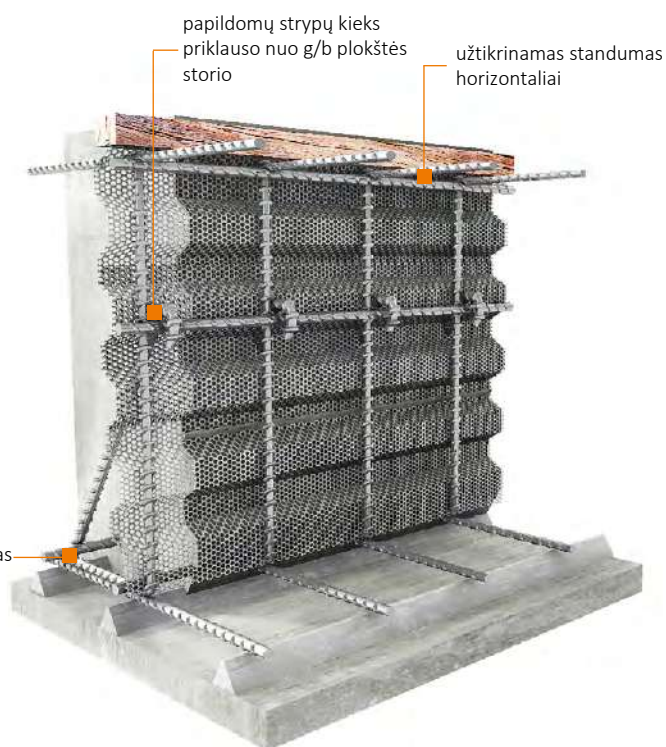
Šios konstrukcijos skerspjūvis perduoda beveik dvigubai didesnę apkrovą nei plokščias profilis.

Forflex 2000 profilis atitinka Eurokodo 2 technologinių siūlių aukščiausius reikalavimus.



H < 90 cm

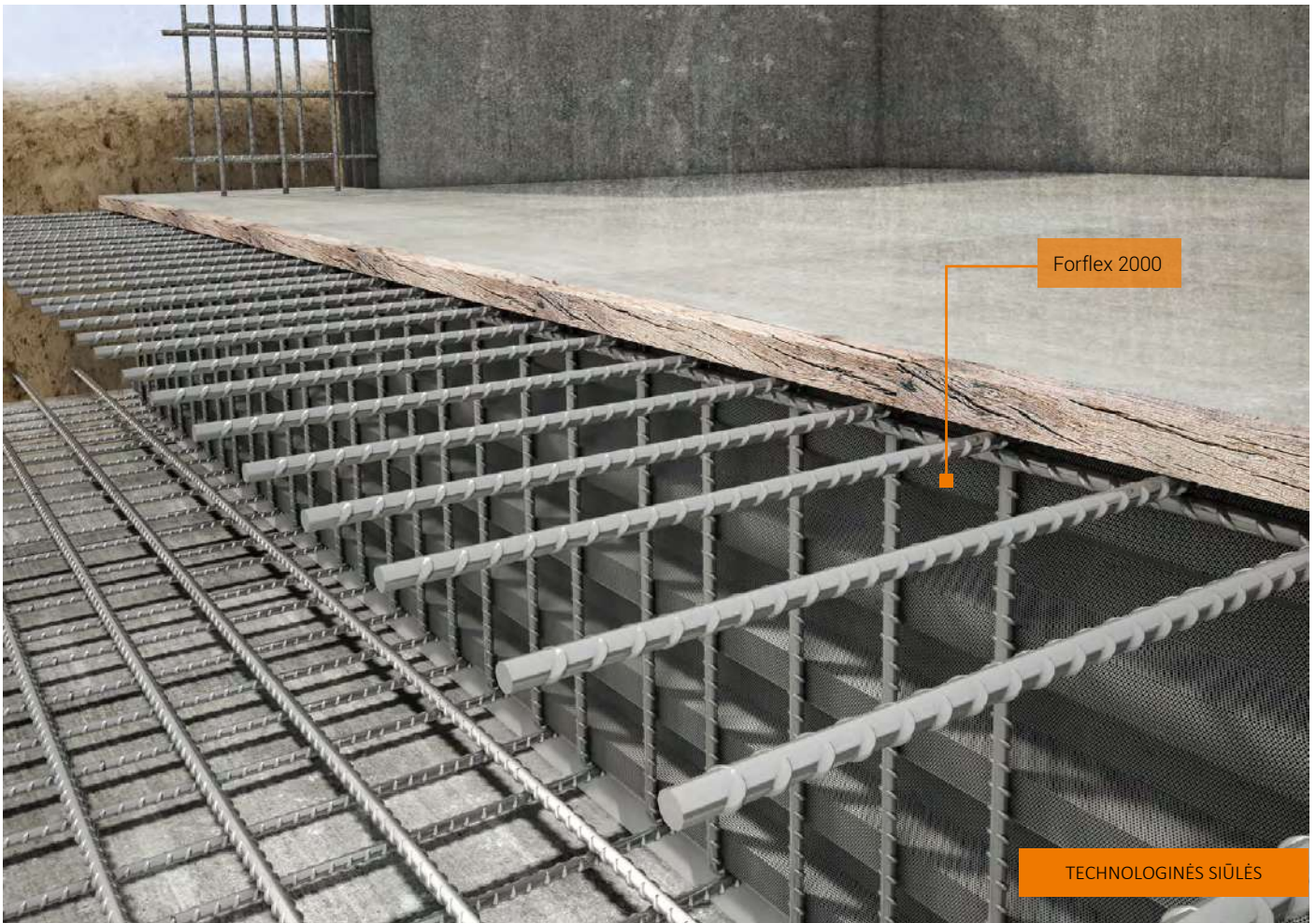
Forflex 2000 savaime stovinti konstrukcija.



H > 90 cm

Naudojamos papildomos atramos.

NUMERIS	TIPAS	ILGIS L [m]	AUKŠTIS H [cm]	ATRAMOS TIPAS	STORIS g [mm]
730-...	Forflex 2000/0.7	2.25	pagal užsakymą	armatūra	0.7
731-...	Forflex 2000/1.0	2.25	pagal užsakymą	armatūra	1.0
732-...	Forflex 2000/1.25	2.25	pagal užsakymą	armatūra	1.25
733-...	Forflex 2000/...	pagal užsakymą	pagal užsakymą	armatūra	pagal užsakymą

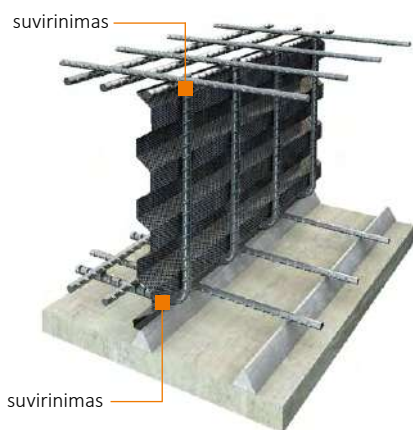


Rekomendacijos:

- Darbo metu dėvėkite apsaugines pirštines ir darbo rūbus ilgomis rankovėmis.
- Transportavimo ir sandėliavimo metu apsaugokite gaminį nuo mechaninių pažeidimų.
- Virš 90 cm aukščio, konstrukcijai reikalingas papildomas armavimas.
- Iki 90 cm aukščio Forflex profilis yra savaime stovinti konstrukcija.

ŽINGSNIS 1

Forflex 2000 montavimas tarp armatūros tinklų.



ŽINGSNIS 2

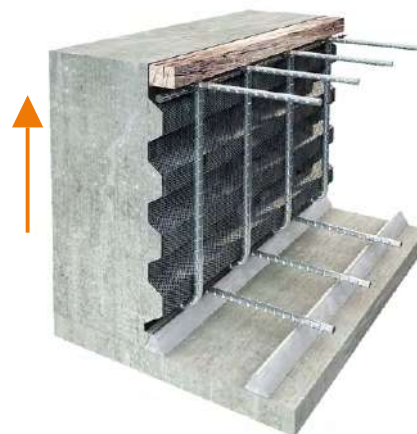
Medinio tašo įrengimas.



SAVAIME LAIKANTI $H = 30 - 90\text{ CM}$

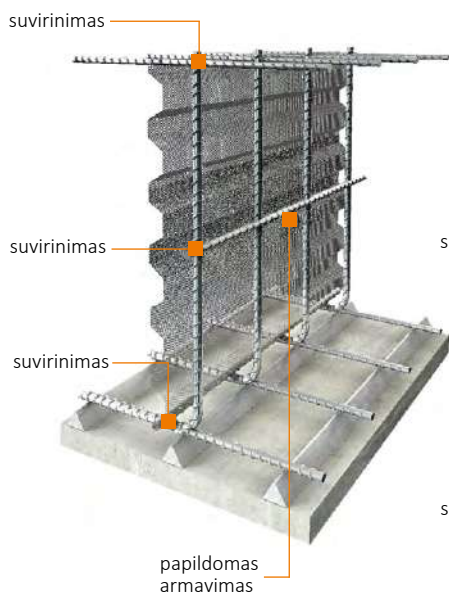
ŽINGSNIS 3

Betonavimas.



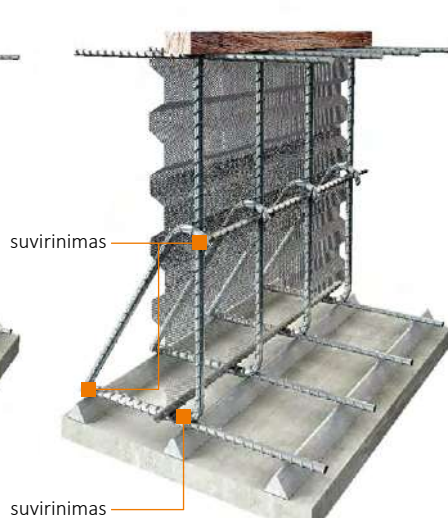
ŽINGSNIS 1

Forflex 2000 montavimas tarp armatūros tinklų.



ŽINGSNIS 2

Atramų ir medinio tašo montavimas.



PAPILDOMOS ATRAMOS $H > 90\text{ CM}$

ŽINGSNIS 3

Betonavimas.

